



Generalitat de Catalunya
Departament d'Acció Climàtica,
Alimentació i Agenda Rural

Observatori del Porcí

INFORME ECONÒMIC 2021

Resultats econòmics de les granges de producció porcina a Catalunya

Maig 2022

Autor:  SIP

Amb la col·laboració de:
DACC, Departament d'Acció Climàtica, Alimentació i Agenda Rural
Gabinet Tècnic
Servei d'Estadística i Preus Agroalimentaris

INTRODUCCIÓ

Aquest informe recull els resultats econòmics de les granges de producció porcina a Catalunya, del 2021 i l'evolució dels últims 5 anys.

La informació presentada s'ha obtingut de la base de dades SIP (excepte el Preu de venda: Mercolleida) i inclou una mostra important de les explotacions porcines catalanes:

- Unes 110 empreses amb unes 380 granges de mares, repartides per les diferents comarques catalanes.
- De característiques diverses: des de petites empreses familiars fins a les grans integradores del país. Amb granges en cicles tancats o oberts, de propietat o integrades.
- El conjunt d'aquestes empreses representen aproximadament el 65% de la producció a Catalunya (unes 370.000 truges productives).

La informació base es recull mes a mes (producció, existències, consums i despeses), es filtra i es processa segons la metodologia desenvolupada per SIP.

La major part de les dades presentades són en ct.€/kg viu.

ÍNDEX

INTRODUCCIÓ.....	2
RESUM.....	3
PREU DE VENDA.....	4
COST DE PRODUCCIÓ.....	5
ANÀLISI DE L'EVOLUCIÓ DEL COST DE PRODUCCIÓ.....	6
ESTRUCTURA DEL COST DE PRODUCCIÓ.....	7
COST DE PRODUCCIÓ – PER FASE PRODUCTIVA.....	8
MARES.....	8
TRANSICIÓ	9
ENGREIX.....	10
COMPARACIÓ CATALUNYA - ESPANYA.....	11
COMPARACIÓ CATALUNYA EST - OEST	12

Observatori del porcí – Informe econòmic 2021

RESUM

L'any 2021, les explotacions catalanes presenten de mitjana un resultat positiu de 1,6 ct.€/kg viu. Ha estat un marge moderat i clarament inferior al dels últims anys.

En el període 2017 – 2021, el resultat mig ha estat de +13,9 ct.€/kg.

VARIACIONS MÉS RELLEVANTS

COST de producció: el 2021 ha estat de 122,0 ct.€/kg. Puja 13 ct.€/kg en relació al 2020.

Aquest increment és degut principalment a l'augment del Preu del pinso.

Preu de MERCO: el 2021 ha sigut de 135,3 ct.€/kg. Baixa 8 ct.€/kg en relació al 2020.

EFICIÈNCIA PRODUCTIVA - EVOLUCIÓ

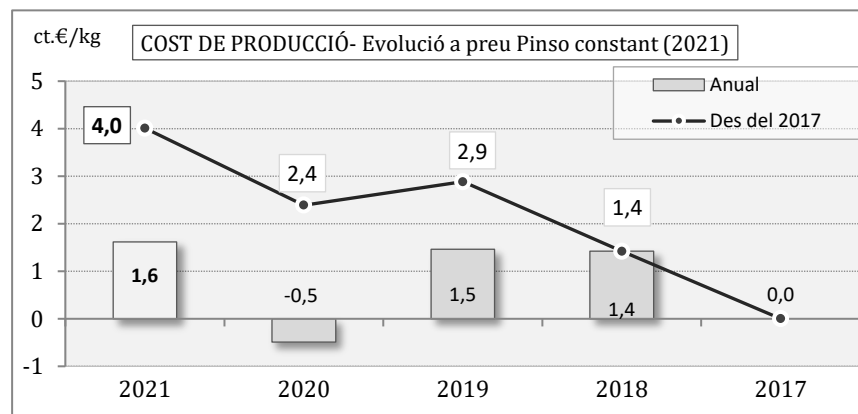
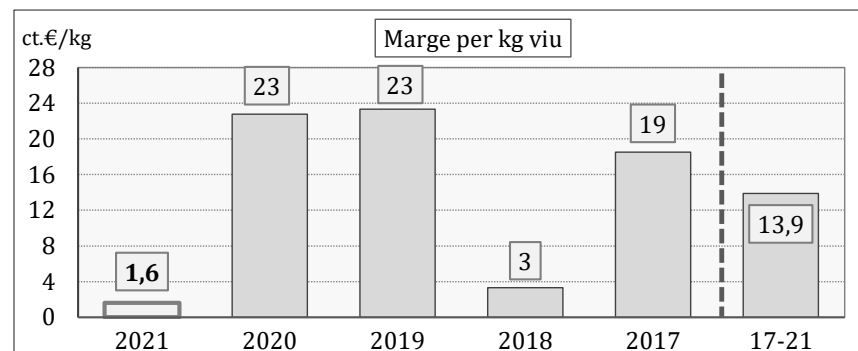
Per observar l'evolució de l'EFICIÈNCIA PRODUCTIVA, recalquem els costos de producció dels últims anys aplicant un Preu de pinso constant (preu de l'últim període: 2021).

Amb preu de pinso constant, en el gràfic adjunt s'observa que el cost de producció empitjora: augmenta 1,6 ct.€/kg en relació al 2020 i 4 ct.€/kg en relació al 2017.

Aquest empitjorament és degut principalment a l'increment de les despeses d'Allotjament i gestió.

valors en ct.€/kg viu

Resum econòmic	2021	2020	2019	2018	2017
Preu MERCO	125,3	133	135	113	126
Preu Venda net	123,6	131	131	109	121
Cost Producció	122,0	109	108	106	103
Marge per kg viu	1,6	23	23	3	19
Preu pinso global (€/t)	323	278	274	271	266



EFICIÈNCIA PRODUCTIVA - Evolució

Observatori del porcí – Informe econòmic 2021

PREU DE VENDA

El Preu MERCÓ el 2021 ha estat de 125,3 ct.€/kg viu. Baixa 7,8 ct.€/kg en relació al 2020.

El PREU DE VENDA NET obtingut pel ramader el 2021 ha estat 123,6 ct.€/kg viu.

La diferència entre el preu Mercó i el Net (Despeses i descomptes) ha estat de 1,7 ct.€/kg. Es manté similar al 2020 i baixa uns 3 ct.€/kg en relació als anys anteriors.

EVOLUCIÓ MENSUAL

El 2021 va començar amb un nivell de preu de MERCÓ moderat d'uns 110 ct.€/kg. Al febrer el preu va començar a augmentar, fins arribar al màxim d'aquest període a mitjans de juny (155,3 ct.€/kg).

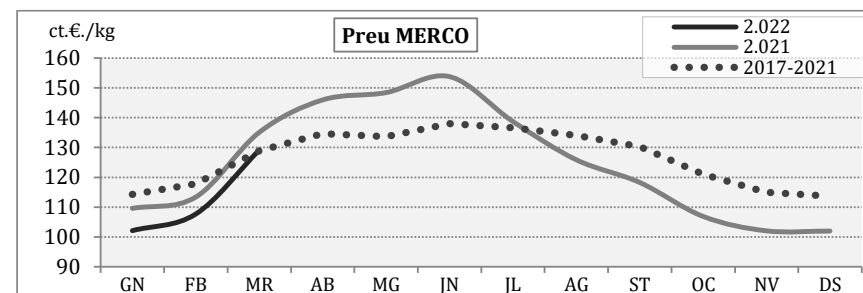
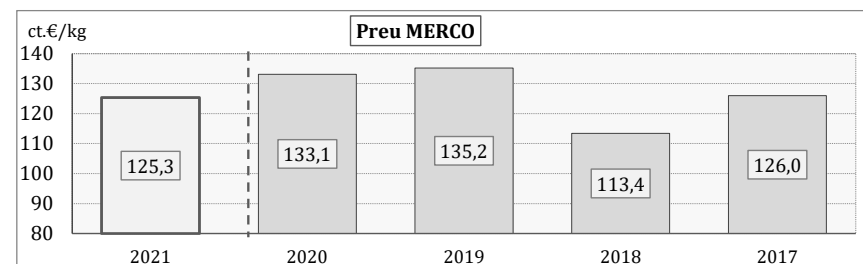
Després d'arribar en aquest màxim, el preu va començar a baixar. Durant els mesos d'estiu i tardor el preu ha baixat cada setmana, situant-se a principis de novembre i la resta de l'hivern a 102 c€/kg.

valors en ct.€/kg viu

Preus VENDA	2021	2020	2019	2018	2017
Preu MERCÓ	125,3	133,1	135,2	113,4	126,0
Despeses i Dtes	1,7	1,8	3,9	4,4	4,6
Preu Venda net	123,6	131,3	131,3	109,0	121,4

Variació PREU VENDA NET

Annual	-6%	0%	20%	-10%
Des del 2017	2%	8%	8%	-10%



Observatori del porcí – Informe econòmic 2021

COST DE PRODUCCIÓ

El COST DE PRODUCCIÓ a Catalunya el 2021 ha estat de 122,0 ct.€/kg viu. És un cost 13 ct.€ més alt que l'any 2020.

Aquest increment és degut principalment a la puja del Preu del pinso.

Conceptes del cost de producció

- Cost de PINSO: el 2021 és de 83,8 ct.€/kg. Augmenta 12 ct.€/kg en relació al 2020.
- Cost ALLOTJAMENT i GESTIÓ¹: és de 28,5 ct.€/kg. Augmenta 1 ct.€/kg.
- Cost MEDICAMENTS: és de 5,7 ct.€/kg. Estable.
- Cost REPRODUCCIÓ: és de 4 ct.€/kg. Augmenta 0,6 ct.€/kg.

Principals Factors de producció

- PREU PINSO: és de 323 €/t. Augmenta 45 €/t en relació al 2020.
- CONVERSIÓ GLOBAL² pinso: se situa a 2,59 kg pinso/kg carn. Estable.
- MORTALITAT Post-deslletament: se situa al 10,6%. Augmenta un 1,1% en relació al 2020 i un 3,4% en relació al 2017.
- PRODUCCIÓ de les truges: 27,4 garrins/truja-any. Baixa 0,6 GTA.
- PES sacrifici: és de 113,9 kg. Augmenta 0,7 kg.

valors en ct.€/kg viu

Cost de PRODUCCIÓ	2021	2020	2019	2018	2017
Pinso	83,8	72	72	71	70
Allotj.+Gestió	28,5	27	27	26	25
Medicaments	5,7	6	6	5	5
Reproducció	4,0	3	3	3	3
Total	122,0	109	108	106	103
<i>Pes Porc</i>	<i>113,9</i>	<i>113,2</i>	<i>110,5</i>	<i>109,2</i>	<i>109,0</i>

Variació COST DE PRODUCCIÓ

Anual	12%	1%	2%	3%
Des del 2017	19%	5%	5%	3%

Principals FACTORS	2021	2020	2019	2018	2017
Preu pinso (€/t)	323	278	274	271	266
Conversió pinso - global	2,59	2,60	2,62	2,62	2,62
Garrins per Truja-any	27,4	28,0	27,4	27,5	27,0
Mort. Post-deslletamet	10,6%	9,5%	10,3%	8,7%	7,2%

Variació PREU PINSO

Anual	16%	1%	1%	2%
Des del 2017	22%	4%	3%	2%

Variació Index conversió (Grams pinso / kg carn)

Anual	-4	-29	2	-1
Des del 2017	-33	-29	1	-1

¹ Cost ALLOTJAMENT i GESTIÓ: correspon als conceptes coberts habitualment per la integració + les despeses generals (transport de garrins, serveis tècnics, administració...).

³ CONVERSIÓ GLOBAL: quantitat de pinso consumit en un cicle tancat (fase Mares+Transició+Engreix) per fer un quilo de carn de porc en viu amb pes comercial.

Observatori del porcí – Informe econòmic 2021

ANÀLISI DE L'EVOLUCIÓ DEL COST DE PRODUCCIÓ

La variabilitat anual en el Preu del pinso en els últims anys fa difícil 'valorar' directament l'evolució del cost de producció.

Per poder 'observar' millor aquesta evolució, recalculem el cost de producció des de l'any 2017 amb preu de pinso constant de l'any 2021.

En el període analitzat (2017 – 2021) s'observa una tendència a l'alça en l'evolució del cost de Producció a preu de pinso constant.

En aquests 5 anys el cost a preu de pinso constant augmenta 4 ct.€/kg, principalment per cost d'Allotjament i gestió, però també pel cost de Reposició i Medicaments.

Al 2021, el cost de producció a preu de pinso constant incrementa 1,6 ct.€/kg en relació al 2020.

Analitzant els diferents conceptes s'observa:

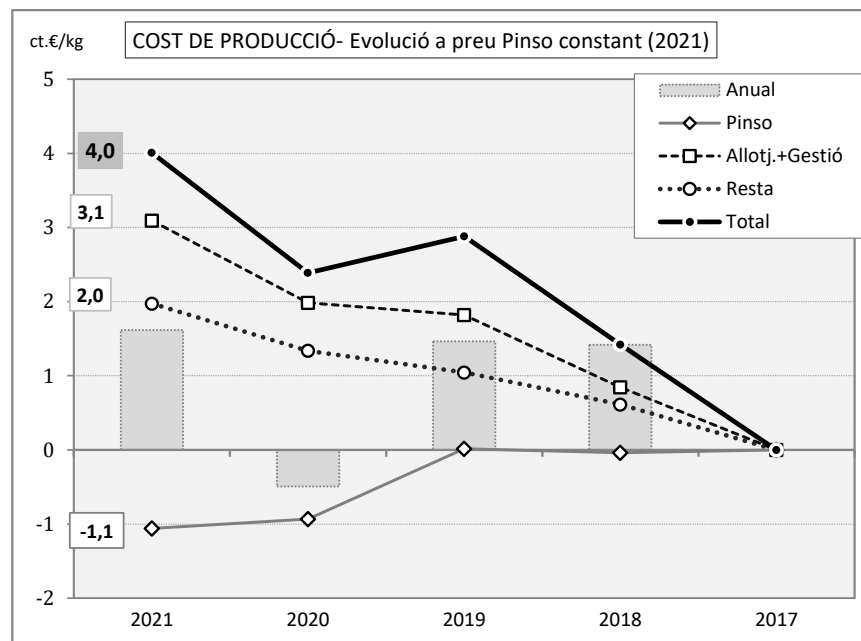
- Cost del PINSO (preu constant): estable.
El rendiment del pinso (Conversió tècnica) es manté similar al 2020.
- Cost d'ALLOTJAMENT i GESTIÓ: augmenta 1,1 ct.€/kg.
- RESTA (Medicaments i Reproducció): augmenta 0,6 ct.€/kg, principalment pel menor preu de la truja a escorxadors.

valors en ct.€/kg viu

Cost de PRODUCCIÓ (ct.€/kg)	Amb preu pinso constant (2021)				
	2021	2020	2019	2018	2017
Pinso (a preu 2021)	83,8	83,9	84,9	84,8	84,9
Allotj.+Gestió	28,5	27,4	27,2	26,2	25,4
Resta	9,7	9,1	8,8	8,4	7,8
TOTAL	122,0	120,4	120,9	119,4	118,0

Variació del cost de producció

Anual	1,6	-0,5	1,5	1,4
Des del 2017	4,0	2,4	2,9	1,4



ESTRUCTURA DEL COST DE PRODUCCIÓ

Les gràfiques presenten la distribució del cost de producció per FASES productives i per CONCEPTES, del 2021 i del període 2017 – 2020.

Per CONCEPTES

La distribució del Cost de producció per Conceptes el 2021 ha estat:

- PINSO: suposa el **69%** del cost total per a un porc de 113,9 kg.
- Despeses d'ALLOTJAMENT i GESTIÓ (AiG): suposen el **23%** del cost total.
- RESTA DE DESPESES: suposa el **8%** del cost total (Fàrmacs: 5%, Reproducció: 3%).

Per FASES productives

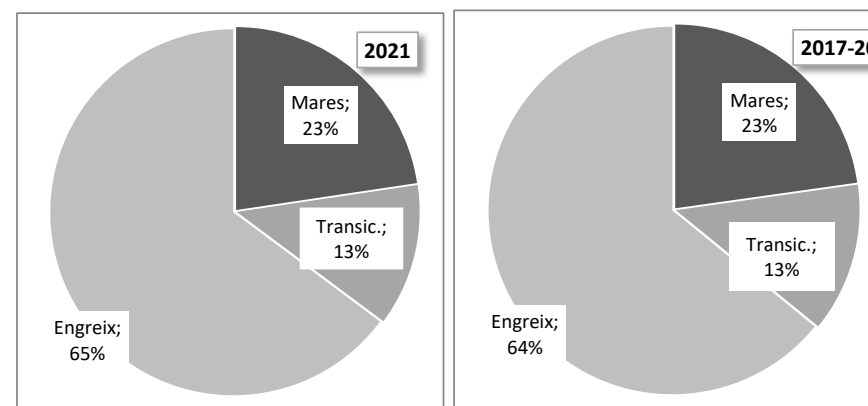
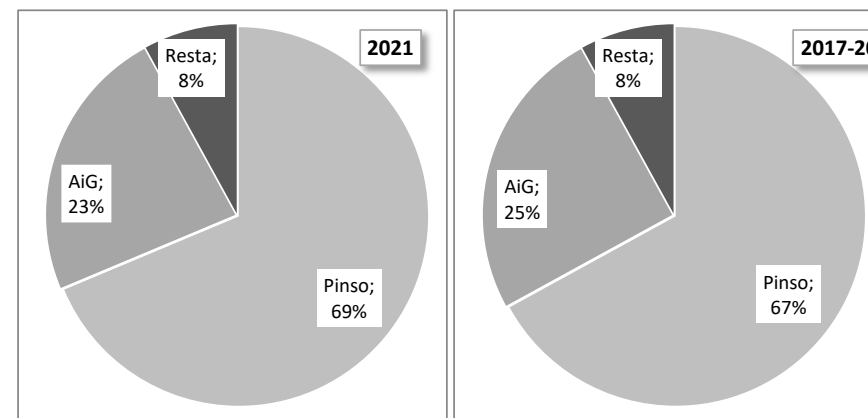
La distribució del Cost de producció per Fases productives ha estat:

- MARES (fins a garrí desmamat): representa el **23%** del cost total de producció.
- TRANSICIÓ (per garrí de 18,3 kg): suposa el **13%** del cost total.
- ENGREIX (per porc de 113,9 kg): suposa el **65%** del cost total.

Evolució

L'estructura del cost al 2021 en general es manté similar a la del període anterior (2017 – 2020), amb algunes variacions:

- Per CONCEPTES, el Pinso augmenta un 2% el seu pes degut a l'increment del preu del pinso.
- Per FASES productives, la fase d'engreix augmenta un 1%. És la fase on hi ha la major despesa de pinso.



Observatori del porcí – Informe econòmic 2021

COST DE PRODUCCIÓ – PER FASE PRODUCTIVA

MARES

Al 2021, el cost anual de la Truja³ ha estat de 864 €. És 71 € més alt que l'any 2020 (793 €).

Aquest increment es localitza sobretot en el cost del pinso (+53 €/Truja-any) i, en menor grau, a la despesa de Reposició (+15 €/Truja-any).

El cost del garrí desmamat ha estat de 31,5 €. Augmenta 3,2 € en relació al 2020.

L'evolució del cost del garrí depèn de l'evolució del cost anual de la truja i del nombre de garrins desmamats per truja.

Conceptes i Factors de producció

- PREU del PINSO: el 2021 és de 298 €/t. Augmenta 45 €/t en relació al 2020.
- CONSUM de PINSO per Truja-any: 1.155 kg. Estable.
- CONSUM de PINSO per Garrí desmamat: 42,1 kg. Augmenta lleugerament.
- Cost REPOSICIÓ: 88 €/Truja-any. Augmenta 15 €/Truja-any en relació al 2020, principalment pel menor preu de la truja a escorxador.
- Cost ALLOTJAMENT i GESTIÓ: 327 €/Truja-any. Augmenta lleugerament.
- MEDICAMENTS: 78 €/Truja-any. Estable.
- PRODUCCIÓ DE GARRINS: 27,4 desmamats per Truja-any. Baixa 0,6 garrins a causa d'una reducció dels Parts.

MARES - Cost Truja-any (€)	2021	2020	2019	2018	2017
Pinso	345	292	284	278	259
Cubrició	25	25	23	22	22
Medicam.	78	81	75	68	65
Reposició	88	73	62	65	50
Allotj.+Gestió	327	322	303	293	281
Cost Truja-Any	864	793	747	725	676

Garrins per truja-any	27,4	28,0	27,4	27,5	27,0
Cost Garrí desmamat	31,5	28,3	27,3	26,4	25,0
Pes Garrí desmamat	5,8	5,8	5,9	5,9	6,0

FACTORS DE PRODUCCIÓ	2021	2020	2019	2018	2017
Preu Pinso (€/t)	298	253	250	245	234
Pinso truja-any (kg)	1.155	1.154	1.133	1.131	1.103
Consum pinso - kg/garrí	42,1	41,2	41,4	41,2	40,9
Cost Plaça-any (AiG)	260	256	236	229	271
Preu Integració	11,3	11,2	10,9	10,9	10,6
Reposició %	51%	50%	49%	52%	52%
Preu Truja Escorxador	151	172	186	155	186
Parts TA (Ut)	2,25	2,30	2,29	2,30	2,31
Desmamats / Part	12,2	12,2	11,9	11,9	11,7
Desmamats / TA	27,4	28,0	27,4	27,5	27,0

TA: Truja-any

Variació Preu Pinso

Anual	18%	1%	2%	5%	0%
Des del 2017	27%	8%	7%	5%	

³Inclou totes les despeses necessàries per a mantenir una truja: Pinso, Allotjament + Gestió, Fàrmacs i Reproducció (cost net).

Observatori del porcí – Informe econòmic 2021

TRANSICIÓ

Al 2021, el cost del garrí de 18,3 kg ha estat de 48,9 €.

D'aquest cost, 15,6 € corresponen a la fase de Transició mateixa, i la resta al cost del garrí desmamat d'origen⁴.

Conceptes i Factors de producció

- PREU DEL PINSO: 499 €/t.
Augmenta 50 €/t en relació al 2020.
- ÍNDEX DE CONVERSIÓ: 1,63 kg de pinso/kg carn.
Estable.
- Cost d'ALLOTJAMENT I GESTIÓ: 4,1 €/garrí.
Lleugera tendència a l'alça.
- MEDICAMENTS: 1,6 €/garrí.
Estable.
- MORTALITAT: 6%.
Augmenta d'una forma important: increment d'un 0,8% en relació al 2020 i un 2,2% en relació al 2017.

TRANSICIÓ - Cost €/ garrí	2021	2020	2019	2018	2017
Pinso	9,8	8,9	8,8	8,9	8,7
Medicaments	1,6	1,6	1,6	1,4	1,4
Allotj.+Gestió	4,1	3,9	3,8	3,6	3,7
Cost Fase	15,6	14,4	14,1	13,9	13,8
Cost Garrí	48,9	44,2	43,0	41,7	39,8
Pes Garrí Sortit	18,3	18,2	18,0	18,6	18,8

Factors de Producció

Preu Pinso (€/t)	499	449	453	443	436
Conversió pinso - IC	1,63	1,63	1,65	1,62	1,59
Preu Integració	3,5	3,4	3,3	3,3	3,3
Mortalitat %	6,0%	5,2%	5,8%	4,9%	3,8%

Variació Preu Pinso

Anual	11%	-1%	2%	2%	1%
Des del 2017	14%	3%	4%	2%	

⁴ L'escandall del garrí de transició inclou 1,06 garrins desmamats (1 + repercussió de la mortalitat : 6,0%).

Observatori del porcí – Informe econòmic 2021

ENGREIX

Al 2021, el cost del porc de 113,9 kg viu ha estat de 139 € (122 ct.€/kg). Ha augmentat 13 ct.€ en relació al 2020.

D'aquest cost, 87,8 € corresponen a la fase d'Engreix mateixa, i la resta al cost del garrí d'origen⁵.

Conceptes i Factors de producció

- PREU DEL PINSO: 313 €/t.
Augmenta 46 €/t en relació al 2020.
- ÍNDEX DE CONVERSIÓ: 2,40 kg de pinso/kg carn.
Baixa 18 grams.
- Cost d'ALLOTJAMENT I GESTIÓ: 14,9 €/porc.
Manté la tendència a l'alça.
- MEDICAMENTS: 1,7 €/porc.
Estable.
- MORTALITAT: 4,6%.
Estable els últims 2-3 anys, augmenta en relació al 2017.
- PES SACRIFICI: 113,9 kg.
Augmenta 0,7 kg en relació a l'any anterior.

ENGREIX - Cost €/ porc	2021	2020	2019	2018	2017
Pinso	71,2	60,9	58,9	57,4	56,7
Medicaments	1,7	1,6	1,6	1,5	1,6
Allotj.+Gestió	14,9	14,3	13,9	13,3	12,7
Cost Fase	87,8	76,9	74,4	72,2	70,9
Cost Porc	139,0	122,9	119,3	115,4	112,1
Pes Porc	113,9	113,2	110,5	109,2	109,0
Cost Kg viu (ct.€/kg)	122,0	108,5	108,0	105,7	102,9

Factors de Producció

Preu Pinso (€/t)	313	267	263	260	256
Conversió pinso - IC	2,40	2,42	2,44	2,46	2,47
Preu Integració	13,4	12,9	12,5	12,0	11,7
Mortalitat %	4,6%	4,2%	4,5%	3,7%	3,5%

Variació Preu Pinso

Anual	17%	2%	1%	2%
Des del 2017	22%	4%	3%	2%

Variació Index conversió

	<i>(Grams pinso / kg carn viu)</i>			
Anual	-18	-21	-15	-16
Des del 2017	-70	-52	-31	-16

⁵ L'escandall del porc d'engreix inclou 1,046 garrins de transició (1 + repercussió de la mortalitat: 4,6%).

Observatori del porcí – Informe econòmic 2021

COMPARACIÓ CATALUNYA - ESPANYA

Els valors dels principals paràmetres tècnics i econòmics són, en general, similars a Catalunya i en el conjunt d'Espanya.

Al 2021, el MARGE final és similar a les dues zones (CAT: +1,6 ct.€/kg / ES: +1,8).

A la VENDA, Catalunya presenta un avantatge de 1,2 ct.€/kg viu.

Aquesta diferència deriva de la quantia de les Despeses i Descomptes de VENDA, que són inferiors a Catalunya (principalment pel major nombre i proximitat dels escorxadors).

El Cost de PRODUCCIÓ el 2021 és lleugerament més baix a Espanya, amb un avantatge d'1,4 ct.€/kg (CAT: 122,0 ct.€/kg / ES: 120,6).

Aquest lleuger avantatge ve principalment pel cost d'Allotjament i gestió.

Espanya també presenta avantatge a la Producció mares i a la Mortalitat post-deslletament.

Evolució de la comparativa

L'evolució dels últims anys (2018 – 2021) mostra:

- Preu de venda NET: es manté una diferència estable i favorable a CAT, amb un avantatge al voltant de 1 ct.€/kg.
- Cost de producció: es manté desfavorable per CAT. L'any 2021 el desavantatge de Catalunya augmenta.

(*): Diferència positiva: favorable a CAT - negativa: desfavorable a : CAT

Resum econòmic	CAT	ES	Dif. (*)
VENDES (ct.€/kg)			
Preu Vda MERCÓ	125,3	125,3	
Despeses i Dtes	1,7	2,9	1,2
Preu Venda net	123,6	122,4	1,2
COST DE PRODUCCIÓ (ct.€/kg)			
Pinso	83,8	83,5	-0,3
Allotj.+Gestió	28,5	27,8	-0,7
Medicaments	5,7	5,5	-0,3
Reproducció	4,0	3,9	-0,1
Total	122,0	120,6	-1,4
Marge (ct.€/kg viu)	1,6	1,8	-0,2
<i>Pes Porc</i>	<i>113,9</i>	<i>114,2</i>	
Principals factors			
Preu Pinso global (€/t)	323	318	-1,5%
Índex de conversió global	2,59	2,62	1,1%
Mortalitat post-desllet.	10,6%	10,2%	-0,4%
Parts / TA	2,25	2,28	-0,9%
Desmamats / Part	12,2	12,2	-0,6%
Desmamats Truja-any	27,4	27,9	-1,5%

Diferènc. CAT - ES (*)	2021	2020	2019	2018
Preu Venda net	1,2	1,2	0,9	0,9
Cost de Producció	-1,4	-0,5	-0,7	-0,4
Marge (per kg viu)	-0,2	0,7	0,2	0,5

Observatori del porcí – Informe econòmic 2021

COMPARACIÓ CATALUNYA EST - OEST

Dins de Catalunya, considerem 2 zones, que presenten algunes característiques prou diferenciades:

- Catalunya EST: inclou les comarques de Barcelona i Girona.
- Catalunya OEST: inclou les comarques de Lleida i Tarragona.

Al 2021, el MARGE final obtingut a les dues zones és similar, lleugerament favorable a la zona OEST (EST 1,2 ct.€/kg viu - OEST 1,9).

En la VENDA, la zona EST presenta unes Despeses i Descomptes 0,8 ct.€ més baixes.

Pel que fa el Cost de PRODUCCIÓ, la zona OEST presenta un avantatge de 1,5 ct.€/kg, principalment gràcies al cost d'Allotjament i gestió: 1,4 ct.€/kg.

La zona EST, tot i tenir un cost final més alt, presenta avantatge a la Mortalitat post-deslletament (EST 9,2% - OEST 11,8%) i en els Parts per truja i any (EST 2,28 - OEST 2,23).

Evolució de la comparativa

L'evolució dels últims anys (2018 - 2021) mostra:

- Preu de venda NET: favorable a la zona EST.
L'avantatge de l'EST es redueix els últims 2 anys.
- Cost de Producció: favorable a la zona OEST.
El 2020 la diferència va ser més important (2,6 ct.€/kg). Aquest 2021 es situa al nivell de períodes anteriors (1,5 ct.€).

(*): Diferència positiva: favorable a EST - negativa: desfavorable a : EST

Resum econòmic	CAT	EST	OEST	Dif. (*)
VENDES (ct.€/kg)				
Preu Vda MERCO	125,3	125,3	125,3	
Despeses i Dtes	1,7	1,3	2,1	0,8
Preu Venda net	123,6	124,0	123,2	0,8
COST DE PRODUCCIÓ (ct.€/kg)				
Pinso	83,8	83,9	83,7	-0,2
Allotj.+Gestió	28,5	29,3	27,9	-1,4
Medicaments	5,7	5,8	5,7	-0,1
Reproducció	4,0	3,9	4,1	0,2
Total	122,0	122,9	121,3	-1,5
Marge (ct.€/kg viu)	1,6	1,2	1,9	-0,7
<i>Pes Porc</i>	<i>113,9</i>	<i>113,4</i>	<i>114,4</i>	

Principals factors	CAT	EST	OEST	Dif. (*)
Preu Pinso global (€/t)	323	323	324	0,5%
Índex de conversió global	2,59	2,60	2,58	-0,7%
Mortalitat post-desllet.	10,6%	9,2%	11,8%	2,6%
Parts / TA	2,25	2,28	2,23	2,4%
Desmamats / Part	12,2	12,2	12,2	0,1%
Desmamats Truja-any	27,4	27,8	27,1	2,5%

Diferènc. EST - OEST (*)	2021	2020	2019	2018
Preu Venda net	0,8	0,6	1,2	1,2
Cost de Producció	-1,5	-2,6	-1,4	-1,0
Marge (per kg viu)	-0,7	-2,1	-0,2	0,2